



Activités PÉDAGOGIQUES

30 MIN
DE NIORT

- ENSEIGNANTS PORTEURS DE PROJETS ÉDUCATIFS
- RESPONSABLES DE GROUPES ET DE CENTRES DE LOISIRS

ZOODYSSÉE

800 ANIMAUX | FORÊT DE CHIZÉ (79)

LE PARC
DE LA FAUNE
SAUVAGE
EUROPÉENNE



SOMMAIRE

➤ ZOODYSSÉE	3
➤ LES ANIMATIONS - CYCLE 1	6
➤ LES ANIMATIONS - CYCLE 2	10
➤ LES ANIMATIONS - CYCLE 3	15
➤ LES ANIMATIONS - CYCLE 4 ET LYCÉE	22
➤ UN SERVICE À LA CARTE	27
➤ TARIFS	30





ZOODYSSÉE

UNE SITUATION GÉOGRAPHIQUE PRIVILÉGIÉE, UNE OFFRE DIVERSIFIÉE



Sur 30 ha, en pleine forêt de Chizé, le parc animalier Zoodyssée présente 500 animaux de faune européenne. Situé aux portes de la réserve biologique intégrale de Chizé qui s'étend sur 2 600 hectares, il propose également une découverte de ce lieu unique d'études et de préservation de la flore et de la faune sauvage.

UN SERVICE PÉDAGOGIQUE

L'équipe de Zoodyssée accompagne vos projets et répond à vos attentes par des supports didactiques et scientifiques, et par son savoir-faire en éducation à l'environnement vers un développement durable. Ce catalogue constitue un premier guide pour vous aider à créer des activités originales, au choix ou sur mesure... Les animations proposées sont en lien avec les programmes de l'Éducation nationale et les différents thèmes abordés sont adaptables à tous les niveaux (cycles 1, 2, 3 et 4, lycée). La plupart d'entre elles s'appuient sur le partenariat entre les organismes présents sur le site de Chizé : le Centre national de la recherche scientifique (CNRS de Chizé), l'Office national des forêts (ONF), l'Office national de la chasse et de la faune sauvage (ONCFS) et l'Institut de formation et de recherche en éducation à l'environnement (Ifrée).



DES ANIMATIONS ADAPTÉES ET ADAPTABLES

« Nos activités pédagogiques ont été élaborées avec des professeurs de l'Éducation nationale en lien avec les programmes scolaires.

L'Éducation à l'environnement vers un développement durable, la préservation de la Biodiversité, le respect de tous et l'implication des élèves sont au centre de notre pédagogie. Pour cela, nous tissons des liens entre les disciplines dans nos activités et induisons un questionnement et une recherche de solutions concrètes aux problèmes environnementaux. Nous souhaitons permettre aux élèves d'acquérir des connaissances et des méthodes nécessaires pour se situer dans leur environnement et y agir de manière responsable. Cet apprentissage du respect de l'environnement et de ses ressources, la préservation et l'étude des espèces animales et végétales présentes sur le site permettront la compréhension des mécanismes de la vie et des équilibres naturels ».

L'équipe pédagogique de Zoodyssée.

Exemples de thématiques variées traitées : faune (reptiles, oiseaux, petites bêtes), flore, écosystème, environnement, alimentation, adaptation, démarche scientifique ou d'investigation, inventaire de population, développement durable, bois, agriculture, jardin, conservation des espèces...

Réservation obligatoire pour toutes les activités.





CYCLE 1



LES ANIMATIONS



CYCLE 1

SI ON TOUCHAIT LES ANIMAUX



DÈS LA MATERNELLE



1 H À 1 H 30 AVEC ANIMATEUR



PARC ANIMALIER

Avec un animateur, les élèves partent à la rencontre des animaux domestiques et sauvages à poils, plumes et écailles.

À travers une approche sensorielle, ils découvrent la diversité du vivant et mettent en place les premiers éléments d'une classification animale.

Objectifs :

- » Explorer le vivant.
- » Identifier en nommant et regroupant les animaux en fonction de leurs caractéristiques (poils, plumes, écailles...)
- » Relier des critères anatomiques de différents représentants des vertébrés : mammifères, oiseaux, reptiles.
- » Vaincre son appréhension vis-à-vis de certains animaux.

Supports : animaux du parc animalier.

LA VALLÉE DE TOM POUCE



CYCLE 1 - CP



2 H AVEC ANIMATEUR



FORÊT - RÉSERVE BIOLOGIQUE INTÉGRALE DE CHIZÉ

Les enfants vivent une histoire en entrant dans un monde imaginaire où ils deviennent minuscules.

Leur nouvelle taille leur permet d'être à la même échelle que la multitude de petits organismes végétaux et animaux. Ils vont ainsi pouvoir regarder, entendre, toucher et sentir les « mille et une petites choses » (feuilles, bois, invertébrés...) de la forêt.

Objectifs :

- » Explorer le milieu forestier grâce à une approche sensorielle, ludique et éducative.
- » Exploiter l'imaginaire enfantin et développer les aptitudes sensorielles.
- » Adapter ses équilibres et ses déplacements à des environnements ou des contraintes variés

LA NOURRITURE DES ANIMAUX



DÈS LA MATERNELLE



1 H 30



PARC ANIMALIER

Les élèves nourrissent les animaux et s'interrogent sur leurs régimes alimentaires.

Objectifs :

- » Construire des relations entre les phénomènes observés.
- » Comprendre que les êtres vivants n'ont pas tous la même alimentation.
- » Identifier les différents régimes alimentaires.

Supports : animaux du parc ; cagette de nourriture ; livret pédagogique.

À noter : activité en autonomie, présence d'un animateur uniquement au lancement et au bilan de l'activité



CIRCUIT COMMENTÉ EN CALÈCHE



DÈS LA MATERNELLE



1 H AVEC ANIMALIER



PARC ANIMALIER (UNIQUEMENT DANS LES GRANDS PARCS)



DE FÉVRIER À SEPTEMBRE

Visite des 20 ha de grands parcs au rythme des chevaux, un moyen de locomotion original permettant un maximum d'observations.





CYCLE 2

LES ANIMATIONS



CYCLE 2

LA NOURRITURE DES ANIMAUX



DÈS LA MATERNELLE



1 H 30



PARC ANIMALIER

Les élèves nourrissent les animaux et s'interrogent sur leurs régimes alimentaires. Travail à partir d'un livret d'accompagnement.

Objectifs :

- » Comprendre que les êtres vivants n'ont pas tous la même alimentation.
- » Identifier les régimes alimentaires de quelques animaux.
- » Établir un relevé d'observation.

Supports : animaux du parc ; cagette de nourriture ; livret pédagogique.

À noter : activité en autonomie, présence d'un animateur uniquement au lancement et au bilan de l'activité

BALADE À SYLVANIE



DÈS LE CYCLE 2



2 H À 3 H AVEC ANIMATEUR



FORÊT - RÉSERVE BIOLOGIQUE INTÉGRALE DE CHIZÉ

Les enfants sont invités à Sylvanie, une ville en forêt, à l'accès mystérieusement réservé à quelques privilégiés.

Ils y découvrent le fonctionnement de l'arbre, les besoins fondamentaux de quelques espèces animales et les relations qui les lient entre elles. Ces activités utilisent le jeu, le mime, l'imaginaire pour que l'enfant vive sa découverte.

OBJETS EN JEU



CYCLE 2



1 H 30 À 2 H



PARC ANIMALIER

Les élèves essaient de retrouver les propriétaires d'objets qui leur sont confiés (bois de cerf et de chevreuil, plumes, cornes...).

Travail à partir d'un livret d'accompagnement.

Objectifs :

- » Apprendre à observer les animaux, en identifier les parties caractéristiques.
- » Développer l'analyse comparative, la mémoire visuelle.

Supports : animaux du parc animalier ; caisse d'objets ; livret pédagogique.

À noter : activité en autonomie, présence d'un animateur uniquement au lancement et au bilan de l'activité

SI ON TOUCHAIT LES ANIMAUX



DÈS LA MATERNELLE



1 H À 1 H 30 AVEC ANIMATEUR



PARC ANIMALIER

Avec un animateur, les élèves touchent des animaux domestiques et sauvages avec poils, plumes, écailles. À travers une approche sensorielle, ils découvrent la diversité du vivant et mettent en place les premiers éléments d'une classification animale. Faire émerger, chez les plus grands, leurs représentations du monde animal. Vaincre son appréhension vis-à-vis de certains animaux.

Objectifs :

- » Explorer le vivant.
- » Relier des critères anatomiques de différents représentants des vertébrés : mammifères, oiseaux, reptiles.

Supports : animaux du parc animalier.



LA VALLÉE DE TOM POUCE



CYCLE 1 - CP



2 H AVEC ANIMATEUR



FORÊT - RÉSERVE BIOLOGIQUE INTÉGRALE DE CHIZÉ

Les enfants vivent une histoire en entrant dans un monde imaginaire où ils deviennent minuscules.

Leur nouvelle taille leur permet d'être à la même échelle que la multitude de petits organismes végétaux et animaux. Ils vont ainsi pouvoir regarder, entendre, toucher et sentir les « mille et une petites choses » (feuilles, bois, invertébrés...) de la forêt.

Objectifs :

- » Aborder la découverte du milieu forestier grâce à une approche sensorielle, ludique et éducative.
- » Exploiter l'imaginaire enfantin.
- » Appréhender l'organisation de l'espace.

AUTOUR DE L'ARBRE



À PARTIR DU CYCLE 2



2 H AVEC ANIMATEUR



FORÊT - RÉSERVE BIOLOGIQUE INTÉGRALE DE CHIZÉ

Les enfants surprennent l'existence d'un lutin qui rythme la vie des arbres de la forêt.

En cherchant à mieux connaître ce personnage, ils abordent la diversité du monde végétal (couleurs, formes, textures).

Observation de la micro faune.

Objectifs :

- » Apprendre à observer, identifier et classer divers objets rencontrés en forêt.
- » Développer le vocabulaire lié aux sens.
- » Exploiter l'imaginaire.

LES INDICES DE PRÉSENCE DES ANIMAUX



À PARTIR DU CYCLE 2



2 H AVEC ANIMATEUR



FORÊT - RÉSERVE BIOLOGIQUE INTÉGRALE DE CHIZÉ

Comment savoir quels sont les animaux présents autour de nous sans les voir ?

Pour cela, nous vous proposons d'apprendre à lire les traces de leur présence.

Au cours d'une balade en forêt, les participants sont invités à réfléchir sur les différents types d'indices laissés par les animaux dans leur vie quotidienne.

Ils essaient d'identifier les indices observés, d'en connaître l'auteur et la signification.

Objectifs :

» Observer la diversité du règne animal et de ses représentations.

Aborder les interactions entre l'animal et son milieu.

Estimer l'impact de la faune sur le milieu forestier.

À noter : cette activité nécessite un peu de matériel à fournir par le groupe de participants

CIRCUIT COMMENTÉ EN CALÈCHE



DÈS LA MATERNELLE



1 H AVEC ANIMALIER



PARC ANIMALIER (uniquement dans les grands parcs)

Visite des 20 ha de grands parcs au rythme des chevaux, un moyen de locomotion original permettant un maximum d'observations.





CYCLE 3

LES ANIMATIONS



CYCLE 3

ALIMENTATION ET CROISSANCE DES ÊTRES VIVANTS



À PARTIR DU CYCLE 3



2 H 30 AVEC ANIMATEUR



PARC ANIMALIER

Les élèves testent les besoins alimentaires des animaux du parc et s'interrogent sur leur diversité et variabilité.

Travail sur un programme de recherche mis en place avec Xavier Bonnet, chercheur au CNRS : influence de la quantité de nourriture sur la croissance des couleuvres.

Objectifs :

- » Identifier les matières échangées entre un être vivant et son milieu de vie.
- » Mettre en évidence le fait que les animaux ont des besoins variables en aliments.
- » Identifier la fonction de nutrition dans une modification subie par un organisme vivant : la croissance.
- » Comprendre par une démarche expérimentale, d'investigation.
- » Compléter les unités de grandeur (longueur, masse, durée) et mettre en évidence les relations entre elles.
- » Utiliser des instruments de mesure.

Supports : animaux du parc ; cagette de nourriture ; livret pédagogique ; salle informatique ; lots de jeunes couleuvres.



DIVERSITÉ DES ÊTRES VIVANTS : LA CLASSIFICATION ANIMALE



À PARTIR DU CYCLE 3



2 H À 3 H AVEC ANIMATEUR



PARC ANIMALIER

Découvrir de façon originale quelques modes de classification permettant de rendre compte des degrés de parenté entre les espèces. Regrouper des animaux du parc animalier selon des critères communs choisis par les élèves. Classer les animaux selon les critères actuels de systématique.

Objectifs :

- » Utiliser différents critères pour classer les êtres vivants.
- » Identifier les liens de parenté entre des organismes.
- » Repérer les attributs partagés par certains animaux et aborder la logique de classification.
- » Apprendre à classer les êtres vivants selon les critères de la classification par la constitution de groupes emboîtés.

Supports : animaux du parc ; outils pédagogiques.

CES USINES OÙ COMMENCE LA VIE



CYCLE 3



2 H À 3 H AVEC ANIMATEUR



FORÊT - RÉSERVE BIOLOGIQUE INTÉGRALE DE CHIZÉ

Cette sortie traite de l'origine de la matière organique des êtres vivants et son devenir. La photosynthèse est abordée sous forme ludique. Les enfants peuvent vivre ce grand moment de transformation de l'énergie solaire à l'intérieur d'une feuille de chêne. L'accent sera mis sur la place des végétaux chlorophylliens en tant que producteurs primaires de la chaîne alimentaire.

Objectifs :

- » Aborder l'interdépendance des êtres vivants.
- » Relier les besoins des plantes vertes et leur place particulière dans les réseaux trophiques.
- » Évoquer le concept d'énergie.
- » Identifier les matières échangées entre un être vivant et son milieu de vie.

COMPORTEMENT PRÉDATEUR



CYCLE 3 – CYCLE 4 - LYCÉE



1 H 30 À 2 H SELON LE BON VOULOIR DES ANIMAUX



PARC ANIMALIER AVEC ANIMATEUR.

Observer le comportement prédateur de quelques animaux (couleuvre, vipère, loutres...).

Identifier les différentes phases d'un comportement prédateur, et les outils utilisés par l'animal.

Aborder les techniques mises en œuvre par les proies pour échapper à la prédation.

Objectif :

- » Aborder la notion d'adaptation dans la relation prédateur - proie (anatomique et comportementale).

Supports : animaux du parc.

LES INDICES DE PRÉSENCE DES ANIMAUX



À PARTIR DU CYCLE 2



2 H AVEC ANIMATEUR



FORÊT - RÉSERVE BIOLOGIQUE INTÉGRALE DE CHIZÉ

Comment savoir quels sont les animaux présents autour de nous sans les voir ?

Pour cela, nous vous proposons d'apprendre à lire les traces de leur présence.

Au cours d'une balade en forêt, les participants sont invités à réfléchir sur les différents types d'indices laissés par les animaux dans leur vie quotidienne. Ils essaient d'identifier les indices observés, d'en connaître l'auteur et la signification.




Objectifs :

- » Observer la diversité du règne animal et de ses représentations.
- » Aborder les interactions entre l'animal et son milieu.
- » Estimer l'impact de la faune sur le milieu forestier.

À noter : cette activité nécessite un peu de matériel à fournir par le groupe de participants






LA TOILE DE VIE

-  CYCLE 3, ADAPTABLE AU CYCLE 2 DANS LE CADRE DE PROJETS
-  2 H À 3 H AVEC ANIMATEUR
-  FORÊT - RÉSERVE BIOLOGIQUE INTÉGRALE DE CHIZÉ

Lors de cette sortie, les enfants s'identifient à un animal ou à un végétal et recherchent les liens qui les unissent. Ils deviennent proies ou prédateurs et enquêtent autour d'un arbre pour découvrir le nom de ceux, petits ou grands, qui y habitent.

DES ASTUCES DE SURVIE

-  CYCLE 3, ADAPTABLE AU CYCLE 2 DANS LE CADRE DE PROJETS
-  2 À 3 H AVEC ANIMATEUR
-  FORÊT - RÉSERVE BIOLOGIQUE INTÉGRALE DE CHIZÉ

Les enfants sont amenés à découvrir de façon ludique et active certaines adaptations des animaux comme :

- » les couleurs, importantes dans le mimétisme et la protection de l'animal,
- » la communication, moyen pour se repérer dans l'espace et pour identifier les amis ou les ennemis.

Les plantes ont, elles aussi, développé des adaptations très diversifiées. Une récolte de fruits, de graines nous permet d'aborder leurs différents modes de dispersion.



LES ARBRES ET LEUR GESTION



DÈS LE CYCLE 3



2 H À 3 H AVEC ANIMATEUR



FORÊT - RÉSERVE BIOLOGIQUE INTÉGRALE DE CHIZÉ

Au cours d'une balade, vous serez amenés à reconnaître les principales essences d'arbres de la forêt de Chizé et à les déterminer.

Découverte de la gestion forestière, technique permettant la pérennité de la ressource.

Au cours de cette demie journée, vous partagerez 500 ans de vie de la forêt.

Objectifs :

- » Comprendre que les caractéristiques de l'environnement conditionnent la répartition des êtres vivants.
- » Apprendre à utiliser une clé de détermination et à identifier les essences d'arbres.
- » Prendre conscience de l'action directe de l'Homme sur le peuplement.
- » Comprendre la gestion forestière en futaie (le bois une ressource durable).

ÉTUDE DE L'ENVIRONNEMENT FORESTIER DE CHIZÉ



DÈS LA 6^E



2 H À 3 H AVEC ANIMATEUR



FORÊT - RÉSERVE BIOLOGIQUE INTÉGRALE DE CHIZÉ

Localisation du massif forestier de Chizé.

Présentation de quelques données climatiques et des caractéristiques du sol (édaphiques).

Identifier les composantes de l'environnement forestier par le relevé de critères biologiques :





- » **relevés de végétation,**
- » **identification de végétaux,**
- » **indices de présence animale.**

Objectif :

- » Comprendre que les caractéristiques de l'environnement conditionnent la répartition des êtres vivants.







LES REPRISES DE CHEVREUILS

-  À PARTIR DU CYCLE 3
-  1 JOURNÉE AVEC ANIMATEUR / CLASSE
-  FORÊT - RÉSERVE BIOLOGIQUE INTÉGRALE DE CHIZÉ
-  JANVIER, FÉVRIER, MARS EN FONCTION DES ANNÉES

Tous les ans, l'ONCFS organise des captures de chevreuils dont le but principal est l'étude et la gestion des populations. Au cours de l'activité, les élèves seront amenés à participer à la traque et à la capture des chevreuils dans la Réserve et pourront assister au lâcher de certains des individus.

Les dates de capture sont définies par l'ONCFS en novembre.

LES CIRCUITS D'OBSERVATION CRÉPUSCULAIRE

-  ANIMATIONS MODULABLES À TOUTES LES TRANCHES D'ÂGES
-  JUSQU'À 3 H AVEC ANIMATEUR (en fonction de l'âge et des saisons)
-  FORÊT - RÉSERVE BIOLOGIQUE INTÉGRALE DE CHIZÉ
-  LES HORAIRES SONT À FIXER EN FONCTION DES SAISONS

Circuits pédestres d'observation de la faune dans la Réserve de Chizé.

Objectif :

- » Observer, en milieu forestier, la faune sauvage en appliquant une méthode utilisée par l'ONCFS.

L'utilisation pédagogique de cette sortie est variable en fonction du niveau des participants. Ces circuits servent au suivi de la population de chevreuils sur la Réserve par la méthode dite « d'indice kilométrique ». De plus, ils sont aussi effectués à un moment idéal de la journée pour une relation riche en émotions avec le milieu.



CYCLE 4

LES ANIMATIONS

CYCLE 4 ET LYCÉE



COMPORTEMENT PRÉDATEUR



COLLÈGE - LYCÉE



1 H 30 À 2 H SELON LE BON VOULOIR DES ANIMAUX



PARC ANIMALIER AVEC ANIMATEUR

Observer le comportement prédateur de quelques animaux (couleuvre, vipère, loutre...).

Identifier les différentes phases d'un comportement prédateur, et les outils utilisés par l'animal.

Aborder les techniques mises en œuvre par les proies pour échapper à la prédation.

Objectif :

- » Aborder la notion d'adaptation dans la relation prédateur - proie (anatomique et comportementale).

Supports : animaux du parc.

LES REPRISES DE CHEVREUILS



À PARTIR DU CYCLE 3



1 JOURNÉE AVEC ANIMATEUR / CLASSE



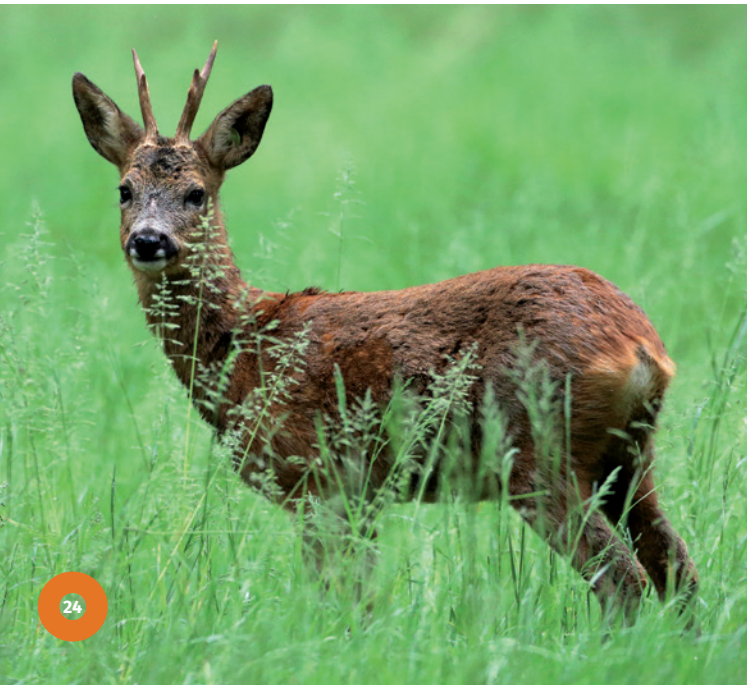
FORÊT - RÉSERVE BIOLOGIQUE INTÉGRALE DE CHIZÉ



JANVIER, FÉVRIER, MARS EN FONCTION DES ANNÉES

Tous les ans, l'ONCFS organise des captures de chevreuils dont le but principal est l'étude et la gestion des populations. Au cours de l'activité, les élèves seront amenés à participer à la traque et à la capture des chevreuils dans la Réserve et pourront assister au lâcher de certains des individus.

Les dates de capture sont définies par l'ONCFS en novembre.





LES ARBRES ET LEUR GESTION



COLLÈGE & LYCÉE



2 H À 3 H AVEC ANIMATEUR



FORÊT - RÉSERVE BIOLOGIQUE INTÉGRALE DE CHIZÉ

Au cours d'une balade, les élèves seront amenés à reconnaître les principales essences d'arbres de la forêt de Chizé et à les déterminer.

Ils découvriront la gestion forestière, technique permettant la pérennité de la ressource et pourront comparer deux parcelles, une toujours sous la gestion des techniciens de l'ONF et une laissée en évolution libre (non gérée).

Au cours de cette demie journée, les élèves partageront 500 ans de vie de la forêt.

Objectifs :

- » Comprendre que les caractéristiques de l'environnement conditionnent la répartition des êtres vivants.
- » Apprendre à utiliser une clé de détermination et à identifier les essences d'arbres.
- » Prendre conscience de l'action directe de l'Homme sur le peuplement.
- » Comprendre la gestion forestière en futaie (le bois une ressource durable) et les enjeux de la mise en réserve biologique intégrale.



LES CIRCUITS D'OBSERVATION CRÉPUSCULAIRE



ANIMATIONS MODULABLES À TOUTES LES TRANCHES D'ÂGES



JUSQU'À 3 H AVEC ANIMATEUR (en fonction de l'âge et des saisons)



FORÊT - RÉSERVE BIOLOGIQUE INTÉGRALE DE CHIZÉ



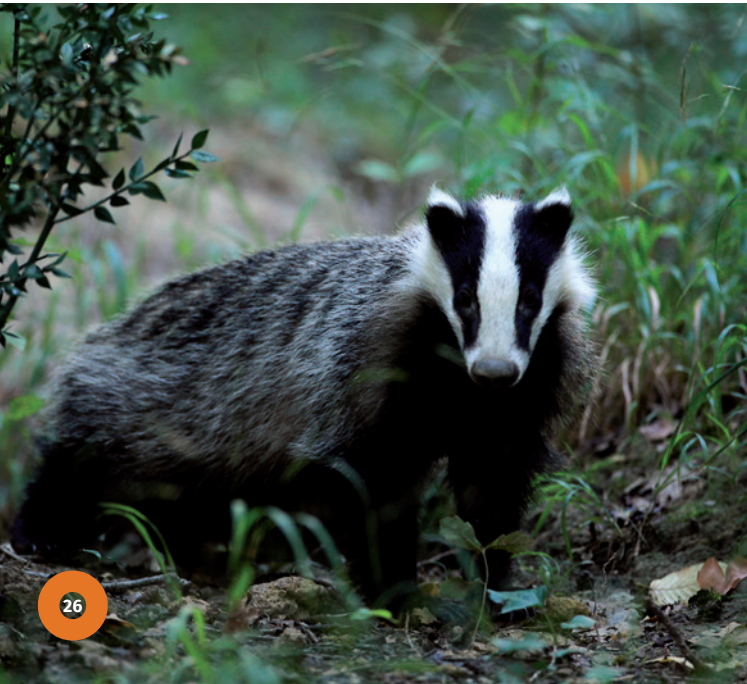
LES HORAIRES SONT À FIXER EN FONCTION DES SAISONS

Circuits pédestres d'observation de la faune dans la Réserve de Chizé.

Objectif :

- » Observer, en milieu forestier, la faune sauvage en appliquant une méthode utilisée par l'ONCFS.

L'utilisation pédagogique de cette sortie est variable en fonction du niveau des participants. Ces circuits servent au suivi de la population de chevreuils sur la Réserve par la méthode dite « d'indice kilométrique ». De plus, ils sont aussi effectués à un moment idéal de la journée pour une relation riche en émotions avec le milieu.





UN SERVICE
À LA CARTE

LES ANIMATIONS DANS VOTRE ÉCOLE



« On vient chez vous ! »

Nous pouvons construire avec vous des activités de découverte et d'exploration du monde vivant dans votre école. Mener des actions de sensibilisation aux enjeux de préservation de la Biodiversité autour de l'établissement et permettre à vos élèves d'acquérir des connaissances partagées de leur environnement et des enjeux du développement durable.

Les élèves pourront ainsi observer, dans l'environnement proche de l'école, les différentes manifestations de la vie et découvrir la biodiversité de leur milieu de vie. Ils seront d'autant plus sensibles et actifs à ces actions qu'ils seront directement impliqués.

L'animation sur les établissements constitue un moyen efficace de travail où nous pouvons intervenir et partager avec vous nos connaissances et savoir-faire.





PROPOSITIONS DE SÉJOURS

L'équipe pédagogique de Zoodyssée est à votre disposition pour l'élaboration de séjours. D'une durée de 2 à 5 jours, ils s'adressent aux élèves du cycle 1 au lycée. Les activités peuvent être axées sur le parc animalier ou le milieu forestier de la Réserve Biologique Intégrale de Chizé. En fonction des tranches d'âges, l'alternance d'animations et d'interventions de spécialistes peut être envisagée. L'hébergement peut se faire au gîte du Prioulet (gîte ou camping) à Villiers-en-Bois (Tél. : 05 49 76 79 67) où vous pourrez vous rendre par un court sentier pédestre. Des visites de sites de proximité sont envisageables pendant le séjour.

L'ACCOMPAGNEMENT DE VOS PROJETS

Souhaitant être un appui aux enseignants dans la mise en œuvre de projets éducatifs et le montage de projets, nous pouvons intervenir dans divers domaines et thématiques comme :

- » l'exploration du monde vivant,
- » la biodiversité de proximité (autour de l'école, du collège, de la maison...),
- » le vivant, sa diversité et les fonctions qui le caractérisent,
- » les êtres vivants dans leur environnement,
- » les régimes et relations alimentaires entre les organismes vivants,
- » l'espace agricole et son évolution,
- » la biodiversité,
- » la classification du vivant,
- » la faune européenne,
- » l'environnement et l'écosystème forestier,
- » la gestion forestière,
- » le suivi de population,
- » les auxiliaires et pollinisateurs,
- » la conservation des espèces,
- » la vulgarisation scientifique,
- » la démarche d'investigation.

Nous travaillons selon les programmes officiels d'enseignements, le « socle commun des connaissances et des compétences » et les circulaires relatives à l'éducation à l'environnement et au développement durable.

TARIFS

LES ANIMATIONS SUR LE SITE DE ZOODYSSÉE

Forfait pour la classe jusqu'à 25 élèves = **100 €** (+ entrée pour chacun des élèves).

LES ANIMATIONS DANS L'ÉCOLE OU L'ÉTABLISSEMENT

212,50 € par animation dans la classe (environ 1h30 à 2h30 en fonction des thématiques et des tranches d'âge des élèves).

LE PASS SCOLAIRE SUR LE PARC ANIMALIER

Pour chaque élève : (Gratuit pour les moins de 3 ans)

Basse saison*1 : 5 € - Haute saison*2 : 6,50 €

La gratuité pour les accompagnateurs s'applique dans la limite habituelle d'encadrement.

Pour les adultes supplémentaires :

Basse saison*1 : 8 € - Haute saison*2 : 11 €

Exemple de tarif : une journée pour une classe de 25 élèves, du début octobre

Une activité en forêt le matin	100 €
Une activité sur le parc animalier l'après-midi	100 €
Accès et visite du parc animalier (25x5)	125 €
Soit pour la journée	325 € (soit 13 €/élève)

Modes de paiement acceptés : chèques, espèces, mandats administratifs et chèques vacances. Les activités se déroulent sur réservation durant toute l'année scolaire, y compris pendant les périodes de fermeture du parc au grand public pour les animations en forêt. Règlement effectué à réception de facture.

En cas d'alerte orange annoncée par Météo France l'ensemble des activités seront suspendues.

ZOODYSSÉE, C'EST AUSSI :



- » un **site internet*** www.zoodysee.fr
- » le **dispositif** départemental **ÉCORCE** <http://blogpeda.ac-poitiers.fr/ecorce>
- » l'accompagnement, le développement ou l'animation de projets de territoire <http://blogpeda.ac-poitiers.fr/biodiversite-village/>
- » des expositions permanentes
- » des conférences, des colloques
- » des **visites personnalisées** du parc animalier et de la Réserve Biologique Intégrale de Chizé
- » des **activités et sorties estivales** : observations crépusculaires et nocturnes, activités autour des animaux du parc...
- » des **stages** et des **formations** destinés aux professionnels...

* Les supports pédagogiques et les actualités de la structure sont consultables sur notre site.



RENSEIGNEMENT ET RÉSERVATIONS

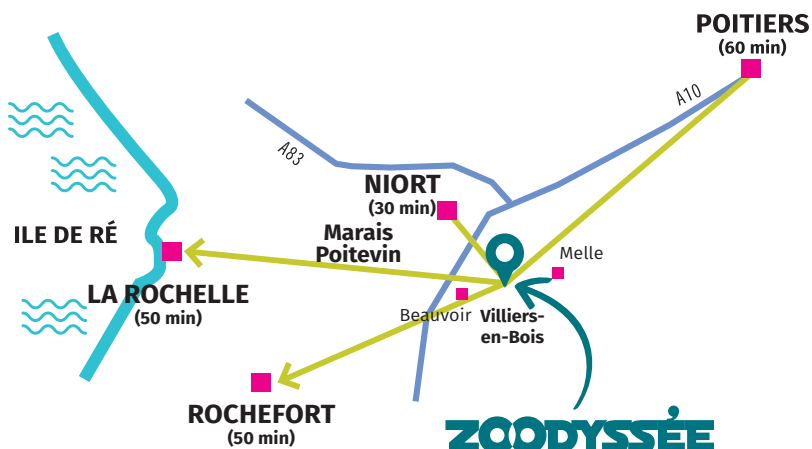
ZOODYSSÉE

79360 VILLIERS-EN-BOIS

05 49 77 17 15

pedagogie-zoodyssee@deux-sevres.fr

zoodyssee.fr



Virollet - 79360 Villiers-en-Bois

Accès : Autoroute A10 -
Sortie 33



UN SITE DU DÉPARTEMENT DES DEUX-SÈVRES

Avec la participation financière de :



La Région et l'Union européenne soutiennent le projet « ECORCE Deux-Sèvres – Actions de sensibilisation des scolaires à la protection de l'environnement » dans le cadre du programme opérationnel FEDER/FSE 2014-2020

Et les partenariats avec :

